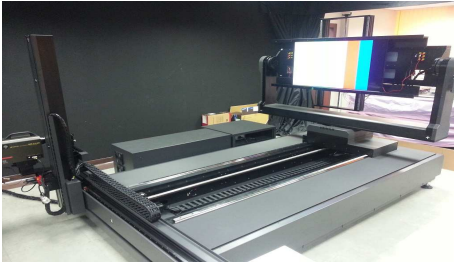


# Radiotek R84-L7 平面及曲面光學量測系統

符合大陸國企標量測



1. 適用於 12"~84" 中大型平面顯示器量測
2. 可用於曲面顯示器之量測
3. 符合 TCO 99 量測規範
4. 符合 TCO 6.0 量測規範
5. 符合 大陸國企標量測規範
6. 具備 曲面顯示器量測能力
7. 具備 3D 量測能力
8. 可搭配信號產生器完成自動化進階量測 NTSC %
9. Cross talk, Gray scale, Contrast.....
10. 尺寸行程均可以客製化
11. 旋轉軸均使用無背隙減速機
12. X Y 使用高精度滾珠螺桿

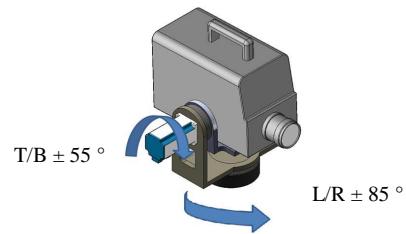
R84-L7 之設計是為了滿足國企標之特殊設計, Z 軸之長度為 3 倍 H, 因應 HDMI 2.0 4 K2K 顯示搭配 Astro 圖形信號產生器輸出標準信號, 具備了曲面電視量測及 3D 量測之能力

規

格

規格	夾持面板的治具 長:Max 1150 mm 寬:Max2150 mm
	夾持面板部分採用雙對夾方式處理
	夾持面板部分 提供 +50 mm 上下調整, 以防止上下不對稱之產品
	夾持面板之深度 150 mm
	設備大小 深 5 米 高 2.4 米 寬 2.8 米 實際以正式 3D 圖為主
	夾持面板可移動 角度 T/B + 85 度 L/R + 85 度 精度 +0.1 度
	放置色彩分析儀 可移動 角度 T/B + 55 度 L/R + 85 度 精度 +0.1 度
	色彩分析儀之支撐架, 應應不同測試規範-
	可以以鏡頭為移動中心點, 或是以設備為中心點
	X 軸 有效 0~2000mm 精度 +0.1 mm
	Y 軸 有效 0~1100mm 精度 +0.1 mm
	Z 軸 有效 350~3300mm 精度 +0.1 mm PS.皮帶
	光學鏡頭前須有固定眼鏡之支架
	旋轉軸均使用無背隙減速機

獨一無二



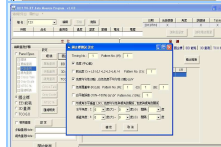
為配合曲面+國企標量測及曲+TCO6.0 所開發之另 2 軸, 簡化了軟體繁瑣的計算並可因應未來的測試



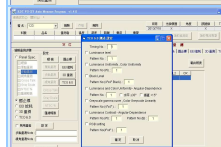
軟體主畫面



曲面量測



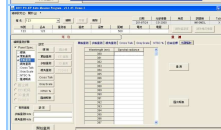
國企標量測畫面



TCO 6.0 量測畫面



3D 量測畫面



光譜量測畫面

移動控制  
方式

電腦軟體控制

緊急制動開關

供電: 220V 三相 50Hz 35A



台北: 三重市重新路五段 609 巷 16 號 6 樓之 1  
TEL:02-22782269 FAX:02-22782059  
新竹: 新竹縣竹北市台元 26 號 4 樓之 10  
TEL:03-552-6779 FAX:03-552-6739  
台南: TEL:06-204-3276 FAX:06-204-3096

東莞: 廣東省東莞市南城區宏福路科斗金城華府 3 棟 2 單元 2602 室  
TEL:0769-22365900 FAX: 0769-22363346  
蘇州: 江蘇省蘇州市姑蘇區西環路 3068 號 芯谷·瑞領金融創新服務產業園 1 號樓 413 室  
TEL:0512-65236999 FAX:0512-65235999  
Home page: [www.radiotek.com.tw](http://www.radiotek.com.tw)  
E-mail: [salesmag1@rdtmail.com.tw](mailto:salesmag1@rdtmail.com.tw)