

比 K8 高出 16 倍的靈敏度

小尺寸面板專用的彩色分儀



1. 符合 CIE 協會制定的光譜曲線圖規範。
2. LED 背光適用，寬廣輝度量測範圍 0.0001~10,000 nits.
3. 量測速度快，3.2ms 即可取得一筆輝度值；125ms 即可取得一筆色度值。
4. Gamma 自動量測，配合 ASTRO 訊號產生器由軟體自動量測 Gamma，或是 NTSC Rate 等。
5. 提供 SDK 給客戶自行撰寫程式進行系統整合。
6. 使用加大型感光原件配合溫度補償，讀值準確度高。
7. 即時顯示模式，最高每秒可顯示 20 個讀值。
8. 使用 USB 介面連接至電腦可長時間記錄讀值。

K-80 彩色分析儀由美國 KLEIN 公司所製造，KELIN 秉持著高速量測、機動性佳、準確度高、多樣功能的方向來設開發彩色分析儀；主機只有一支測頭，配上任何一台具有 USB 介面的電腦即可開始量測，真正的高科技，是您進入自動化生產的最佳工具。

規		格	
量測功能	x,y,Y、TC、RGB、Flicker	精確度 (輝度及彩度)	Chroma: ±0.002 x,y (Y>0.05cd/m <sup>2</sup> )
量測範圍	0.00003~2919 fL, 0.0001~10,000 cd/m <sup>2</sup>		Luminance: ±2% (Y>10cd/m <sup>2</sup> )
量測面積 / 距離	任何距離皆可量測 ±6°量測角 直徑 17mm 的圓(接觸時) 20mm 圓 (10cm 距離) 127cm 圓 (400cm 距離)	重現性 (輝度及彩度)	Chroma: 0.002 x,y (Y<2 cd/m <sup>2</sup> ) ±0.0005 x,y (Y>2 cd/m <sup>2</sup> ) Luminance: ±0.1% (Y>10 cd/m <sup>2</sup> )
Flicker (VESA)	0~150Hz	Flicker (FMA)	0~150Hz
顯示範圍	0.0~999.9%	顯示範圍	0.0~999
精確度	±1% (at 30 &60 Hz 75% duty cycle square wave)	精確度	±4% ( at 30Hz AC/DC 10% sine wave)
重現性	1% (at 30 Hz 75% duty cycle sine wave)	Flicker 量測速度	FMA 和 VESA: 16 次/秒 取樣:384 筆/秒
彩色濾光片	20Hz low pass 3 pole Analog	輸入電源	5V 175mA max 可直接由電腦 的 USB 介面提供
讀值轉換電路	14 bit A/D 轉換器		
資料輸出介面	USB, (內建 USB 轉 RS232)	器差修正	90 組可自定，存於 K80 內
同步方式	Universal	xyY 量測速度	4 次/秒<2.0 cd/m <sup>2</sup> > 20 次/秒
重量	285g	外型尺寸	205mm(長) x55mm (圓)
K80 採用 5x5 mm 的大型感光元件，配合溫度補償迴路，用以快速且準確的量測低輝度值		K80 所採用的濾光片，除了和 CIE 協會的人眼感應光譜非常接近之外；除了 Y 的濾片之外，更同時注重 X 和 Z 的濾片，這樣才能取得最高的色彩量測精確度	



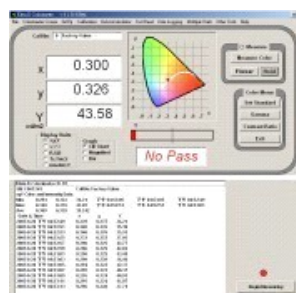
**RK-828**  
中文 Windows 軟體

新增 **3D Cross Talk** 以及 **NTSC Rate** 量測功能

- 可自動讀取 VG-87x 的 3D Timing
- 選定 3D Timing 格式後會自動設定 3D Pattern，並自動顯示目前的 3D 格式
- 若有自定的 Timing 亦可指定輸出，並自定 3D Pattern 的輸出格式；如 side by side, Frame packing, Top & Bottom, Line by Line, Frame Sequential 等格式
- 量測時只需選擇要量測的是左眼還是右眼即可，按下量測鈕後即會自動量測
- CrossTalk 的計算公式可依客戶需求制定

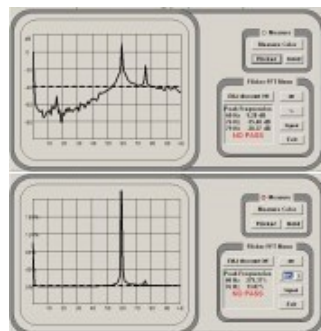
原廠提供  
Windows 版標準軟體

可提供各項色彩讀值及規格判別和資料記錄器等



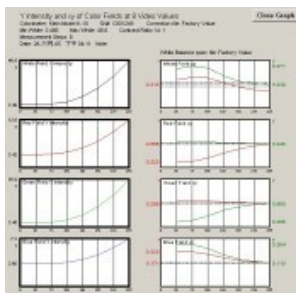
原廠提供  
Windows 版標準軟體

可量測面板的 Flicker 除了讀值亦可顯示出 Flicker 產生的頻率點是在何處，更精準的顯示出 Flicker 讀值



原廠提供  
Windows 版標準軟體

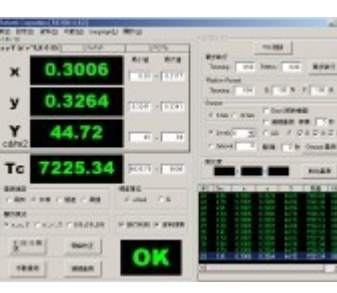
可配合 ASTRO 等廠牌之訊號產生器進行 Gamma 之量測



**RK-828**  
中文 Windows 軟體

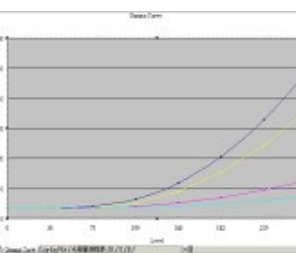
大型讀值顯示含 OK/NG 判別及資料搜集等功能

可顯示 L\*a\*b\* 及 LCH 可協助調整 TV 顯示的色濃度及色相的功能



**RK-828**  
中文 Windows 軟體

多樣化 Gamma 量測,可即時描繪 Gamma Curve 配合 ASTRO 訊號產生器量測 256階(8bits)以及 1024 階(10bits)的 Gamma



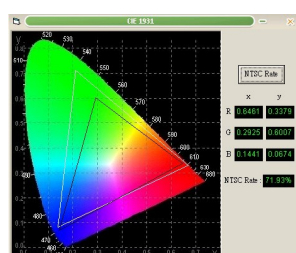
**RK-828**  
中文 Windows 軟體

具有顯示 L\*a\*b\* 及 LCH 的功能,可協助調整 TV 顯示的色濃度及色相的功能



**RK-828**  
中文 Windows 軟體

可以量測 NTSC Rate 並描繪出可顯示顏色的範圍並可分別量測 加上 3D 眼鏡後的結果



**RK-828**  
中文 Windows 軟體

Gamma 量測,亦可支援 10bit / 1024 階的量測亦可比較加上 3D 眼鏡和沒有加上 3D 眼鏡的 Gamma 之差異

