

ETANI ASA-10_mkII 小體積高精度喇叭/喇叭分析儀

小體積高精度的新設計



1. 日本最新設計，體積小、價格低、卻有高精度和最大的可攜性。
2. 大幅提升解析度至 24bits。
3. 單機即可量測二聲道的聲音，麥克風輸入或是直接輸入皆可。
4. 使用 USB 介面和電腦連線，不用再外接電源，可將機器帶至任何需要的地方進行測試，如車上、家庭劇院、LCD TV 產線等。
5. 標準配件含完整功能的軟體，可將測試結果紀錄下來並列印。
6. 主機可依不同種類的麥克風來進行靈敏度和頻率特性的補償、修正的動作，以達到最準確的量測。
7. 自動切換檔位，依輸入訊號的位準自動切換，求得最準確的量測。
8. 即時的頻譜分析功能(RTA)，同時量測兩聲道，可立即了解有問題的頻率點。
9. 倍頻程(Octave band) 最大可達 1/48，配合自動掃頻(Sweep)輸出功能，更精確的顯示量測結果。
10. 選購阻抗匹配器(使用電壓和電流來計算)可準測量喇叭的阻值。
11. 產線應用時可自動產生測試檔將每筆測試結果儲存於電腦中。

ASA-10 mkII 系列為日本 ETANI 公司的最新產品，可適用於 LCD TV 聲音測試、車用音響、家庭劇院、喇叭單體測試等等 聲音相關產品的測試或調整，符合目前產業 低價、高精度、功能齊全的需求。

規

格

規格式樣

- Measuring frequency range: 20Hz to 20kHz
- Measuring channel: 2 channels
- Computer requirements: Windows XP/Vista based computers
- Connection: USB 1.1 and 2.0 bus power supply
- Analog input/output: Balanced circuit, unbalanced circuit and monitor output
- Digital input/output: Coaxial (RCA pin jack) and optical (TosLink)
- Phantom power supply: Power supply for microphones (low:3V / High:7.5, 12, 24V)
- Microphone correction: Automatic calibration possible using microphone data (sensitivity & frequency characteristics)
- Microphones with correction data (option)
- Data storage: Text data and wave data storable

量測功能

- 掃頻量測
使用正弦波來進行精密的掃頻量測、失真及諧波失真分析功能，最高可達 10 次諧波分析可繪出喇叭阻抗曲線，(需另購阻抗匹配器)
- RTA (即時頻譜分析功能)
可切換 1/3、1/6、1/12 倍頻程 (Octave band) 一般的音頻分析儀多數只有 1/3 倍頻程，ASA-10 可以提供更高精度的量測分析
- 脈沖反應時間 / 音響距離量測
可用於聲音處理電路的延遲時間量測 用於家庭劇院或是汽車音響等調整時聲音距離量測
- 測量結果可用圖形表示並列印
- 可重疊打印數張頻率特性曲線圖 (正弦掃頻 RTA)

選購配件 (有多種腳架及麥克風，此僅列出部份配件)

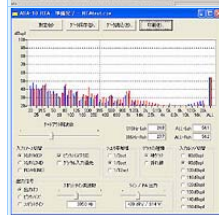
A1701 阻抗器 A1069mkII 麥克風 A1021 腳架



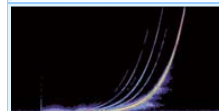
應用實例: LCD TV 聲音輸出品質量測(左右聲道同時量測)



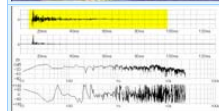
標準軟體: sweep 掃頻量測軟體
可即時繪出 20 ~20Khz 的頻響圖以及最多達 10 次諧波圖形
配合阻抗匹配器亦可繪出阻抗曲線
可以看出音質在每一頻率點的好與壞
不再只有單一數字，而是完整圖形



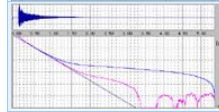
標準軟體: RTA 即時頻譜分析軟體
可即時量測兩聲道的聲音
最高可達 1/12 倍頻程 (Octave band) 的精確量測，更能準確的顯示每一頻點的聲音的品質



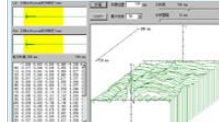
選購軟體: Sonar Graph Software
可看出是否有諧波或共振等現象，立即判別聲音品質的好壞



選購軟體: FFT Analysis Software
頻率及暫態響應分析
Frequency and transient response analysis



選購軟體: Reverberant Parameter
混響參數(Reverberant time) (RT-60), D, C, R, EDT 等的量測



選購軟體: IACC 及 RCC 軟體
人耳對相關聲音的擴散感、定位感量測以及評價等量測



台北：三重市重新路五段 609 巷 16 號 6 樓之 1

TEL:02-22782269 FAX:02-22782059

新竹：新竹縣竹北市台元 26 號 4 樓之 10

TEL:03-552-6779 FAX:03-552-6739

台南：TEL:06-204-3276 FAX:06-204-3096

東莞：廣東省東莞市南城區宏福路博科金域華府 3 棟 2 單元 2602 室

TEL:0769-22363346 FAX:0769-223633466

蘇州：江蘇省蘇州市桐廬北路 26-6 號恆峰大廈 268 室

TEL:0512-65236999 FAX:0512-65235999

Home page: www.radiotek.com.tw

E-mail: salesmag1@rdtmail.com.tw